

DADOS ESTADUAIS DE SEGURANÇA PÚBLICA 2024

RELATÓRIO DO 1º SEMESTRE

DATASSP

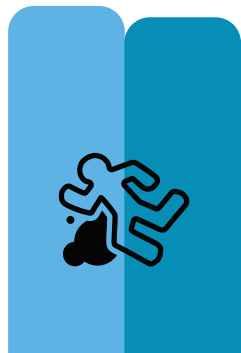
Gerência de Análise Criminal e Estatística
Gerência de Dados Cartográficos

SECRETARIA DE **SEGURANÇA**
PÚBLICA DO ESTADO DO **PIAUÍ**



GOVERNO DO
PIAUÍ
AQUI TEM TRABALHO.
AQUI TEM FUTURO.

HOMICÍDIO DOLOSO (DESCONTADOS OS FEMINICÍDIOS)



1º SEMESTRE 2023

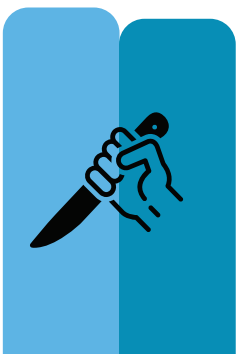
335

1º SEMESTRE 2024

299

▼10,75%

LESÃO CORPORAL SEGUIDA DE MORTE



1º SEMESTRE 2023

03

1º SEMESTRE 2024

03

0%

ROUBO SEGUIDO DE MORTE (LATROCÍNIO)

1º SEMESTRE 2023

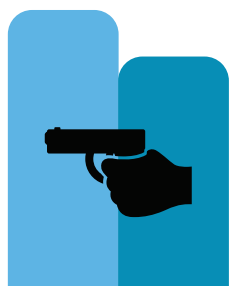
10

1º SEMESTRE 2024

08

▼-20,00%

MORTE POR INTERVENÇÃO DE AGENTE DO ESTADO



1º SEMESTRE 2023

16

1º SEMESTRE 2024

12

▼ -25,00%

HOMICÍDIOS COM ARMA DE FOGO



1º SEMESTRE 2023

245

1º SEMESTRE 2024

210

▼ -14,29%

HOMICÍDIOS COM ARMA BRANCA



1º SEMESTRE 2023

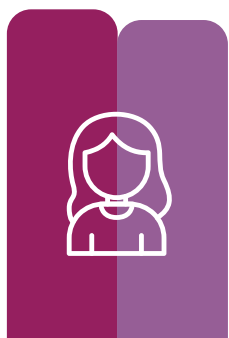
58

1º SEMESTRE 2024

44

▼ -24,14%

MULHERES ASSASSINADAS



1º SEMESTRE 2023

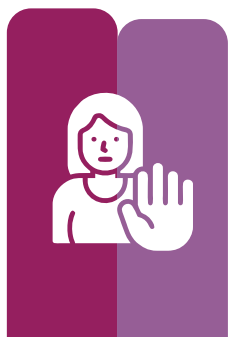
38

1º SEMESTRE 2024

32

▼ -15,79%

FEMINICÍDIO



1º SEMESTRE 2023

16

1º SEMESTRE 2024

21

▲ 31,25%

ESTUPRO



1º SEMESTRE 2023

155

1º SEMESTRE 2024

102

▼ -34,19%

ESTUPRO DE VULNERÁVEL



1º SEMESTRE 2023

515

1º SEMESTRE 2024

485

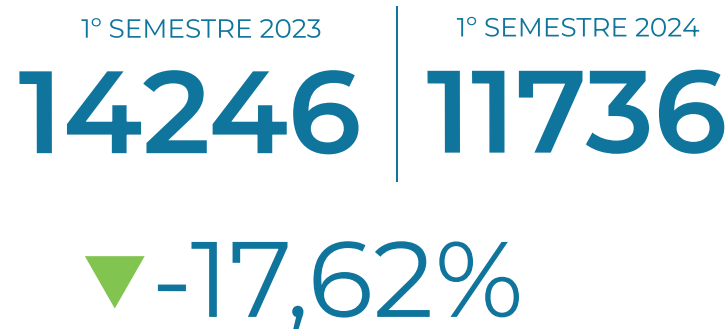
▼ -5,83%

DADOS SEMESTRAIS ESTADUAIS DE SEGURANÇA PÚBLICA 2024

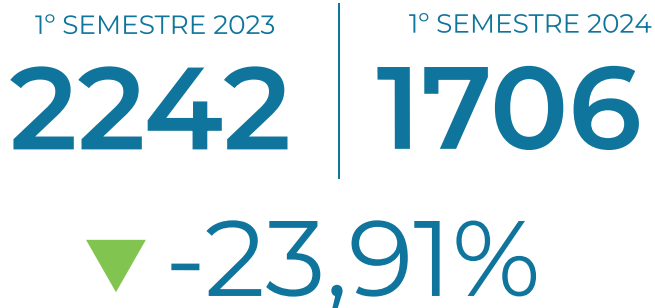
ROUBO



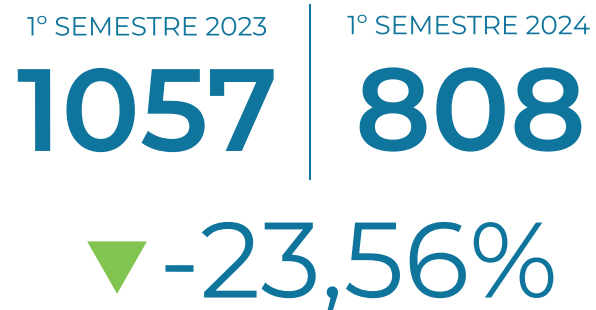
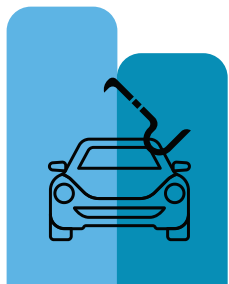
FURTO



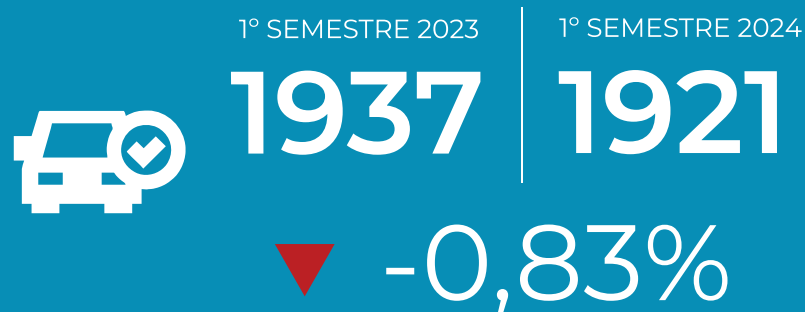
ROUBO DE VEÍCULOS



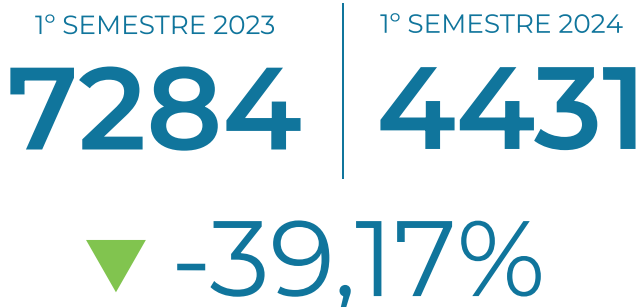
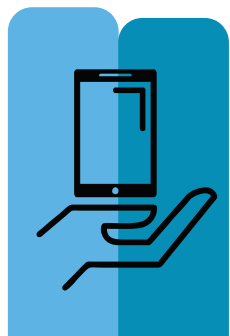
FURTO DE VEÍCULOS



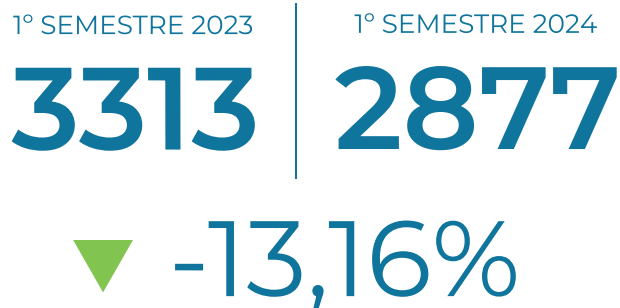
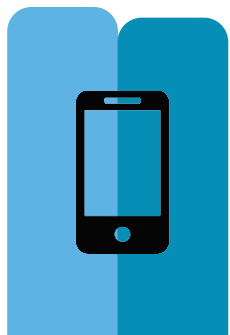
VEÍCULOS RECUPERADOS



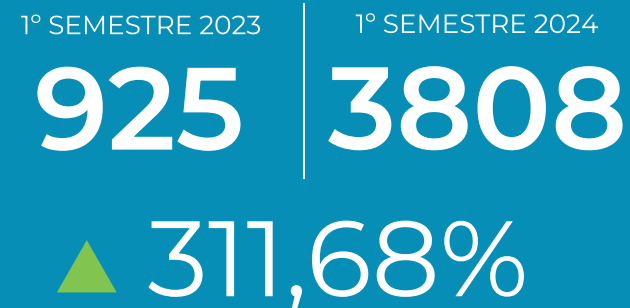
ROUBO DE CELULARES



FURTO DE CELULARES



CELULARES RECUPERADOS



DADOS SEMESTRAIS ESTADUAIS DE SEGURANÇA PÚBLICA 2024

TRÁFICO



1º SEMESTRE 2023

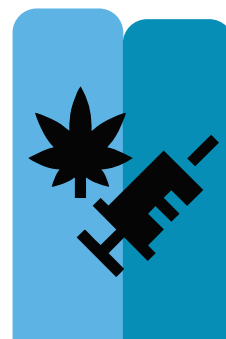
868

1º SEMESTRE 2024

1016

▲ -17,05%

OCORRÊNCIAS DE APREENSÃO DE DROGAS



1º SEMESTRE 2023

923

1º SEMESTRE 2024

1011

▼ -9,53%

INQUÉRITOS INSTAURADOS



1º SEMESTRE 2023

13421

1º SEMESTRE 2024

16277

▲ 21,28%

MANDADOS DE PRISÃO CUMPRIDOS



1º SEMESTRE 2023

1704

1º SEMESTRE 2024

2234

▲ 31,10%

PRISÕES EM FLAGRANTE



1º SEMESTRE 2023

4056

1º SEMESTRE 2024

4598

▲ 13,36%

APREENSÃO DE ARMA DE FOGO



1º SEMESTRE 2023

860

1º SEMESTRE 2024

799

▼ -7,09%

HOMICÍDIO CULPOSO

(NO TRÂNSITO)



1º SEMESTRE 2023

23

1º SEMESTRE 2024

11

▼ -52,17%

LESÃO CORPORAL CULPOSA

(NO TRÂNSITO)



1º SEMESTRE 2023

5508

1º SEMESTRE 2024

2439

▼ -55,72%

HOMICÍDIO DOLOSO

(NO TRÂNSITO)



1º SEMESTRE 2023

1

1º SEMESTRE 2024

6

▲ 500,00%

DADOS TRIMESTRAIS ESTADUAIS DE SEGURANÇA PÚBLICA 2024

HOMICÍDIOS

335 VÍTIMAS EM 2023

299 VÍTIMAS EM 2024

Redução de ▼ **-10,75%**
em relação ao ano anterior



1,8 Vítimas por dia (2023)

1,6 Vítimas por dia (2024)

Vítimas por sexo em 2023

 **10% - 32**
 **90% - 303** **TOTAL 335**

Vítimas por sexo em 2024

 **10% - 31**
 **90% - 265** **TOTAL 296**

AISP	CLASSIFICAÇÃO	2023 1º SEMESTRE	2024 1º SEMESTRE	DIF%
ÁGUA BRANCA	INTERIOR	6	4	-33%
ALTOS	INTERIOR	4	10	150%
BARRAS	INTERIOR	7	6	-14%
BOM JESUS	INTERIOR	9	8	-11%
CAMPO MAIOR	INTERIOR	13	9	-31%
CANTO DO BURITI	INTERIOR	5	3	-40%
CENTRO	CAPITAL	12	11	-8%
COCAL	INTERIOR	8	3	-63%
CORRENTE	INTERIOR	10	17	70%
DEMERVAL LOBAO	INTERIOR	8	7	-13%
ESPERANTINA	INTERIOR	8	10	25%
FLORIANO	INTERIOR	4	4	0%
LESTE 01	CAPITAL	6	14	133%
LESTE 02	CAPITAL	15	20	33%
LUIS CORREIA	INTERIOR	12	12	0%
NORTE 01	CAPITAL	21	24	14%
NORTE 02	CAPITAL	31	20	-35%
OEIRAS	INTERIOR	2	3	50%
PARNAIBA	INTERIOR	23	9	-61%
PARNAIBA II	INTERIOR	5	14	180%
PAULISTANA	INTERIOR	6	2	-67%
PICOS	INTERIOR	13	12	-8%
PIRIPIRI	INTERIOR	20	13	-35%
SAO RAIMUNDO NONATO	INTERIOR	9	10	11%
SUDESTE 01	CAPITAL	7	7	0%
SUDESTE 02	CAPITAL	10	5	-50%
SUL 01	CAPITAL	7	10	43%
SUL 02	CAPITAL	28	12	-57%
UNIAO	INTERIOR	12	10	-17%
URUÇUI	INTERIOR	10	7	-30%
VALENÇA	INTERIOR	4	1	-75%

DADOS TRIMESTRAIS ESTADUAIS DE SEGURANÇA PÚBLICA 2024

ROUBO

10204 OCORRÊNCIAS EM 2023

6545 OCORRÊNCIAS EM 2024

Redução de ▼ **-35,86%**
em relação ao ano anterior

56,1 Ocorrências por dia (2023)

36,0 Ocorrências por dia (2024)

Vítimas por sexo em 2023

 **38%**

 **62%**

Vítimas por sexo em 2024

 **36%**

 **64%**

AISP	CLASSIFICAÇÃO	2023 1º SEMESTRE	2024 1º SEMESTRE	DIF%
ÁGUA BRANCA	INTERIOR	49	70	43%
ALTOS	INTERIOR	75	62	-17%
BARRAS	INTERIOR	55	73	33%
BOM JESUS	INTERIOR	35	26	-26%
CAMPO MAIOR	INTERIOR	55	57	4%
CANTO DO BURITI	INTERIOR	14	6	-57%
CENTRO	CAPITAL	1819	1093	-40%
COCAL	INTERIOR	25	15	-40%
CORRENTE	INTERIOR	13	22	69%
DEMERVAL LOBAO	INTERIOR	92	57	-38%
ESPERANTINA	INTERIOR	55	53	-4%
FLORIANO	INTERIOR	223	266	19%
LESTE 01	CAPITAL	1349	546	-60%
LESTE 02	CAPITAL	1029	582	-43%
LUIS CORREIA	INTERIOR	58	29	-50%
NORTE 01	CAPITAL	705	496	-30%
NORTE 02	CAPITAL	585	443	-24%
OEIRAS	INTERIOR	21	14	-33%
PARNAIBA	INTERIOR	286	84	-71%
PARNAIBA II	INTERIOR	217	73	-66%
PAULISTANA	INTERIOR	19	11	-42%
PICOS	INTERIOR	137	101	-26%
PIRIPIRI	INTERIOR	83	56	-33%
SAO RAIMUNDO NONATO	INTERIOR	50	21	-58%
SUDESTE 01	CAPITAL	929	545	-41%
SUDESTE 02	CAPITAL	496	356	-28%
SUL 01	CAPITAL	784	609	-22%
SUL 02	CAPITAL	754	541	-28%
UNIAO	INTERIOR	109	106	-3%
URUÇUI	INTERIOR	12	11	-8%
VALENÇA	INTERIOR	21	14	-33%

DADOS TRIMESTRAIS ESTADUAIS DE SEGURANÇA PÚBLICA 2024

FURTO

14246 OCORRÊNCIAS EM 2023

11736 OCORRÊNCIAS EM 2024

Redução de ▼ **-17,62%**
em relação ao ano anterior

78,3

Ocorrências por dia (2023)

64,5

Ocorrências por dia (2024)

Vítimas por sexo em 2023



40% - 5185



60% - 7819

TOTAL
15004

Vítimas por sexo em 2024



41% - 4350



59% - 6376

TOTAL
10726

AISP	CLASSIFICAÇÃO	2023 1º SEMESTRE	2024 1º SEMESTRE	DIF%
ÁGUA BRANCA	INTERIOR	339	304	-10%
ALTOS	INTERIOR	336	286	-15%
BARRAS	INTERIOR	200	214	7%
BOM JESUS	INTERIOR	204	148	-27%
CAMPO MAIOR	INTERIOR	479	411	-14%
CANTO DO BURITI	INTERIOR	122	88	-28%
CENTRO	CAPITAL	2548	2023	-21%
COCAL	INTERIOR	160	101	-37%
CORRENTE	INTERIOR	217	211	-3%
DEMERVAL LOBÃO	INTERIOR	199	132	-34%
ESPERANTINA	INTERIOR	289	247	-15%
FLORIANO	INTERIOR	491	432	-12%
LESTE 01	CAPITAL	1684	1026	-39%
LESTE 02	CAPITAL	508	430	-15%
LUIS CORREIA	INTERIOR	155	107	-31%
NORTE 01	CAPITAL	502	487	-3%
NORTE 02	CAPITAL	217	173	-20%
OEIRAS	INTERIOR	290	242	-17%
PARNAÍBA	INTERIOR	400	345	-14%
PARNAÍBA II	INTERIOR	301	273	-9%
PAULISTANA	INTERIOR	173	123	-29%
PICOS	INTERIOR	624	588	-6%
PIRIPIRI	INTERIOR	400	345	-14%
SAO RAIMUNDO NONATO	INTERIOR	320	192	-40%
SUDESTE 01	CAPITAL	537	367	-32%
SUDESTE 02	CAPITAL	269	193	-28%
SUL 01	CAPITAL	641	664	4%
SUL 02	CAPITAL	473	365	-23%
UNIÃO	INTERIOR	523	409	-22%
URUÇUÍ	INTERIOR	227	247	9%
VALENÇA	INTERIOR	212	170	-20%

DADOS TRIMESTRAIS ESTADUAIS DE SEGURANÇA PÚBLICA 2024

ESTUPRO/ ESTUPRO DE VULNERÁVEL

670 OCORRÊNCIAS EM 2023
587 OCORRÊNCIAS EM 2024

Redução de ▼ **-12,39%**
em relação ao ano anterior

3,7 Ocorrências por dia (2023)

3,2 Ocorrências por dia (2024)

Vítimas por sexo em 2023

 **91% - 605**

 **9% - 57**

TOTAL
662

Vítimas por sexo em 2024

 **87% - 509**

 **13% - 76**

TOTAL
585

AISP	CLASSIFICAÇÃO	2023 1º SEMESTRE	2024 1º SEMESTRE	DIF%
ÁGUA BRANCA	INTERIOR	34	29	-15%
ALTOS	INTERIOR	9	13	44%
BARRAS	INTERIOR	15	11	-27%
BOM JESUS	INTERIOR	18	19	6%
CAMPO MAIOR	INTERIOR	35	24	-31%
CANTO DO BURITI	INTERIOR	14	13	-7%
CENTRO	CAPITAL	35	22	-37%
COCAL	INTERIOR	23	25	9%
CORRENTE	INTERIOR	14	30	114%
DEMERVAL LOBÃO	INTERIOR	11	20	82%
ESPERANTINA	INTERIOR	30	19	-37%
FLORIANO	INTERIOR	8	11	38%
LESTE 01	CAPITAL	33	11	-67%
LESTE 02	CAPITAL	26	12	-54%
LUIS CORREIA	INTERIOR	8	9	13%
NORTE 01	CAPITAL	21	25	19%
NORTE 02	CAPITAL	11	16	45%
OEIRAS	INTERIOR	18	21	17%
PARNAÍBA	INTERIOR	20	12	-40%
PARNAÍBA II	INTERIOR	13	13	0%
PAULISTANA	INTERIOR	24	23	-4%
PICOS	INTERIOR	35	30	-14%
PIRIPIRI	INTERIOR	36	21	-42%
SAO RAIMUNDO NONATO	INTERIOR	31	31	0%
SUDESTE 01	CAPITAL	15	11	-27%
SUDESTE 02	CAPITAL	13	11	-15%
SUL 01	CAPITAL	13	22	69%
SUL 02	CAPITAL	22	18	-18%
UNIÃO	INTERIOR	38	20	-47%
URUÇUÍ	INTERIOR	12	15	25%
VALENÇA	INTERIOR	21	17	-19%