



DADOS ESTADUAIS DE SEGURANÇA PÚBLICA 2024

RELATÓRIO DO 3º TRIMESTRE

DATASSP

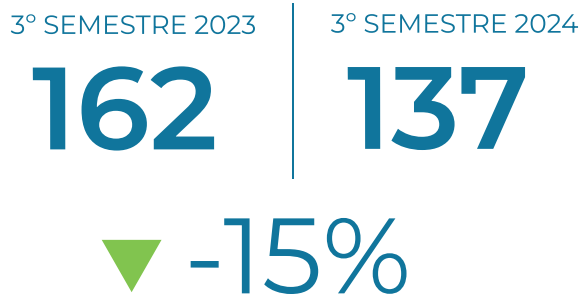
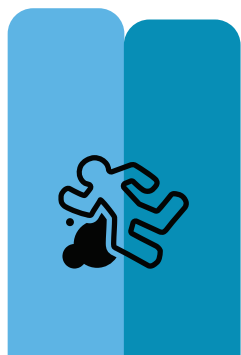
Gerência de Análise Criminal e Estatística
Gerência de Dados Cartográficos

SECRETARIA DE **SEGURANÇA**
PÚBLICA DO ESTADO DO **PIAUI**

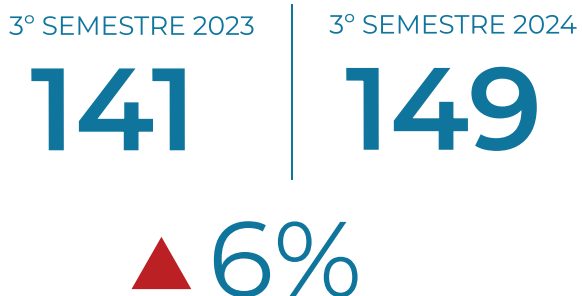
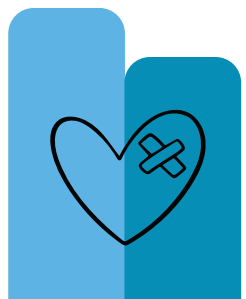


GOVERNO DO
PIAUI
AQUI TEM TRABALHO.
AQUI TEM FUTURO.

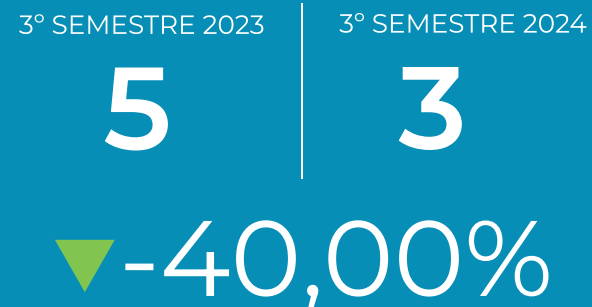
HOMICÍDIO DOLOSO (DESCONTADOS OS FEMINICÍDIOS)



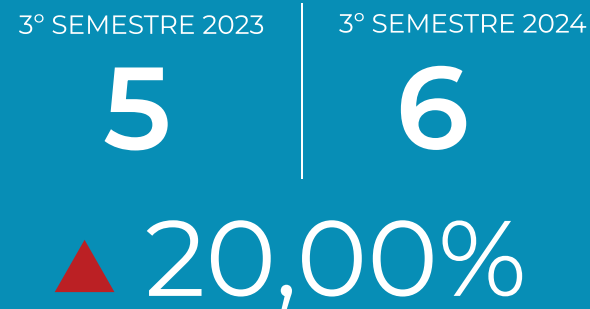
TENTATIVA DE HOMICÍDIO



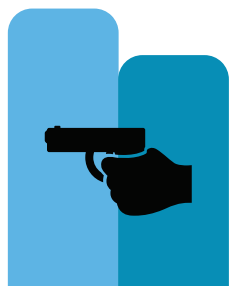
LESÃO CORPORAL SEGUIDA DE MORTE



ROUBO SEGUIDO DE MORTE (LATROCÍNIO)



MORTE POR INTERVENÇÃO DE AGENTE DO ESTADO



3º SEMESTRE 2023

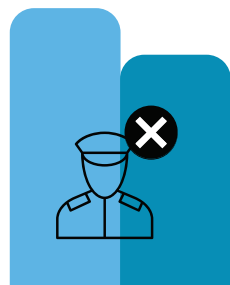
2

3º SEMESTRE 2024

5

▲ 150,00%

MORTES DE AGENTES DO ESTADO



3º SEMESTRE 2023

2

3º SEMESTRE 2024

1

▼ -50,00%

HOMICÍDIOS COM ARMA DE FOGO



3º SEMESTRE 2023

108

3º SEMESTRE 2024

94

▼ -13,00%

HOMICÍDIOS COM ARMA BRANCA



3º SEMESTRE 2023

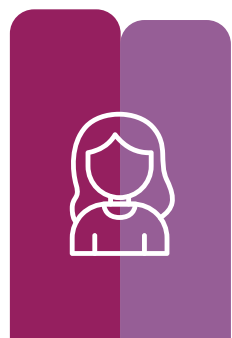
38

3º SEMESTRE 2024

21

▼ -45,00%

MULHERES ASSASSINADAS



3º SEMESTRE 2023

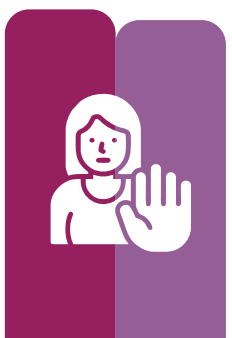
17

3º SEMESTRE 2024

20

▲ 18,00%

FEMINICÍDIO



3º SEMESTRE 2023

7

3º SEMESTRE 2024

13

▲ 86,00%

ESTUPRO



3º SEMESTRE 2023

71

3º SEMESTRE 2024

59

▼ -17,00%

ESTUPRO DE VULNERÁVEL



3º SEMESTRE 2023

268

3º SEMESTRE 2024

233

▼ -13,00%

DADOS TRIMESTRAIS ESTADUAIS DE SEGURANÇA PÚBLICA 2024

ROUBO



3º SEMESTRE 2023

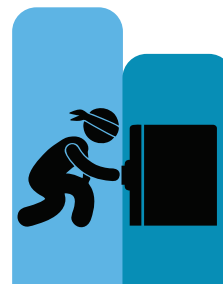
4539

3º SEMESTRE 2024

2735

▼ -40,00%

FURTO



3º SEMESTRE 2023

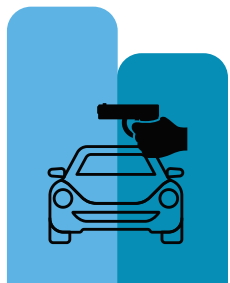
6946

3º SEMESTRE 2024

6237

▼ -10,00%

ROUBO DE VEÍCULOS



3º SEMESTRE 2023

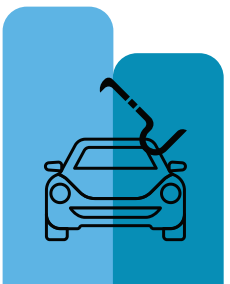
1011

3º SEMESTRE 2024

686

▼ -32,00%

FURTO DE VEÍCULOS



3º SEMESTRE 2023

473

3º SEMESTRE 2024

413

▼ -13,00%

VEÍCULOS RECUPERADOS

3º SEMESTRE 2023

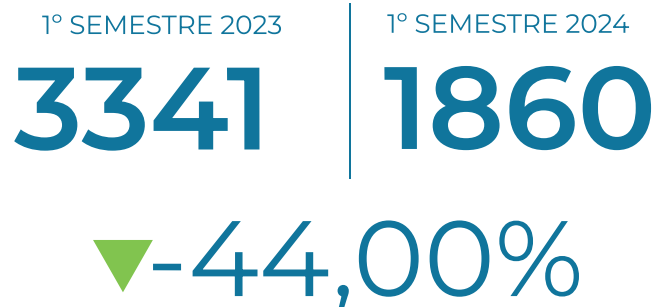
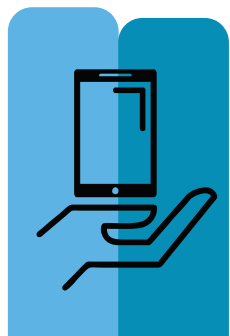
988

3º SEMESTRE 2024

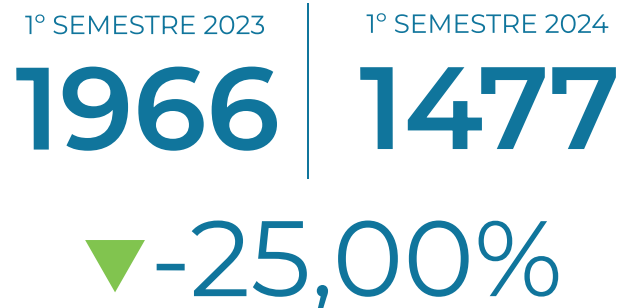
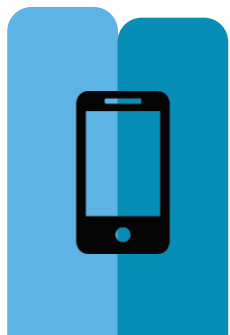
812

▼ -18,00%

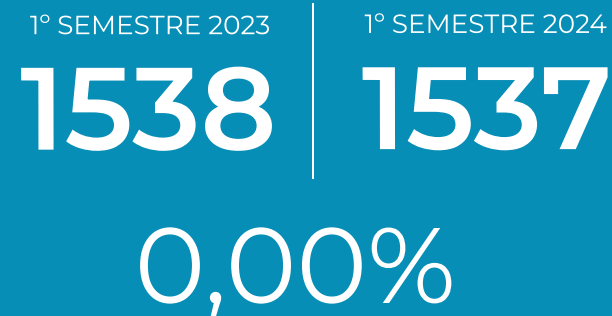
ROUBO DE CELULARES



FURTO DE CELULARES



CELULARES RECUPERADOS



DADOS TRIMESTRAIS ESTADUAIS DE SEGURANÇA PÚBLICA 2024

TRÁFICO



3º SEMESTRE 2023

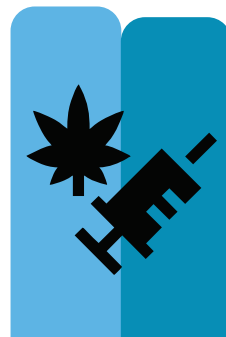
422

3º SEMESTRE 2024

454

▲ 8,00%

OCORRÊNCIAS DE APREENSÃO DE DROGAS



3º SEMESTRE 2023

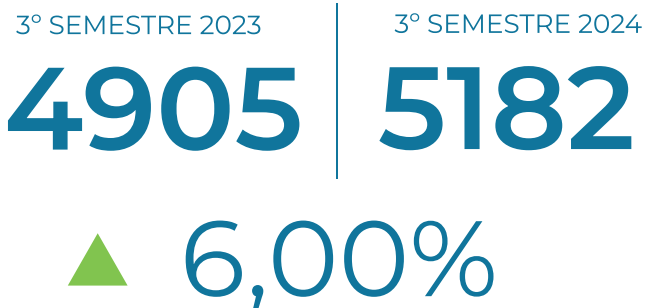
507

3º SEMESTRE 2024

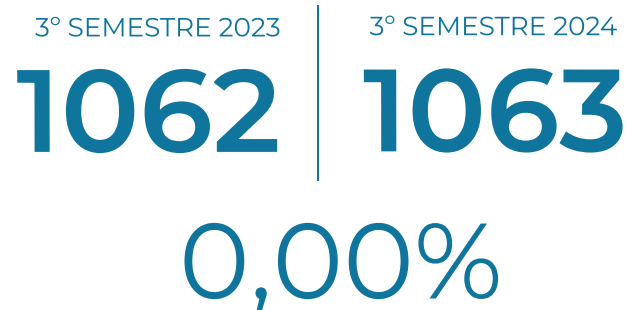
438

▼ -14,00%

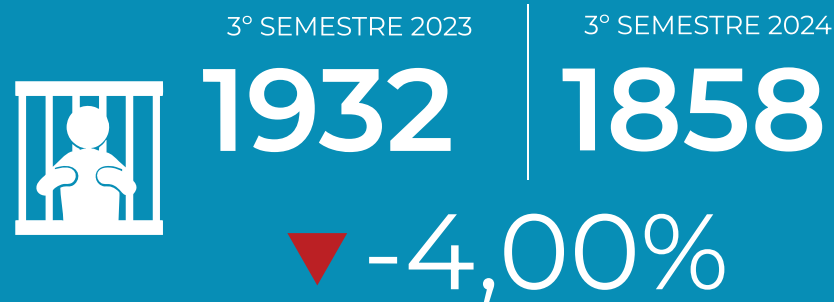
INQUÉRITOS INSTAURADOS



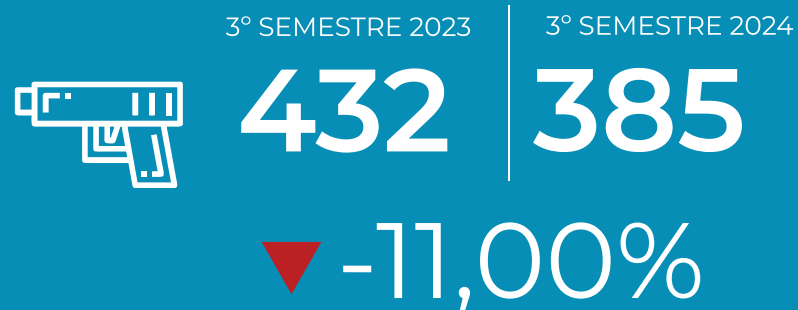
MANDADOS DE PRISÃO CUMPRIDOS



PRISÕES EM FLAGRANTE



APREENSÃO DE ARMA DE FOGO



HOMICÍDIO CULPOSO (NO TRÂNSITO)



3º SEMESTRE 2023

78

3º SEMESTRE 2024

70

▼ -10,00%

LESÃO CORPORAL CULPOSA (NO TRÂNSITO)



3º SEMESTRE 2023

756

3º SEMESTRE 2024

360

▼ -52,00%

DADOS TRIMESTRAIS ESTADUAIS DE SEGURANÇA PÚBLICA 2024

HOMICÍDIOS

162 VÍTIMAS EM 2023

137 VÍTIMAS EM 2024

Redução de ▼ **-15,43%**
em relação ao ano anterior

1,8 Vítimas por dia (2023)

1,5 Vítimas por dia (2024)

Vítimas por sexo em 2023

 **9% - 14**

 **91% - 148**

TOTAL
162

Vítimas por sexo em 2024

 **14% - 19**

 **86% - 115**

TOTAL
134

AISSP	CLASSIFICAÇÃO	2023 1º SEMESTRE	2024 1º SEMESTRE	DIF%
ÁGUA BRANCA	INTERIOR	6	2	-67%
ALTOS	INTERIOR	4	6	50%
BARRAS	INTERIOR	4	6	50%
BOM JESUS	INTERIOR	6	3	-50%
CAMPO MAIOR	INTERIOR	3	6	100%
CANTO DO BURITI	INTERIOR	1	2	100%
CENTRO	CAPITAL	6	2	-67%
COCAL	INTERIOR	4	0	-100%
CORRENTE	INTERIOR	7	4	-43%
DEMERVAL LOBAO	INTERIOR	3	2	-33%
ESPERANTINA	INTERIOR	6	1	-83%
FLORIANO	INTERIOR	5	3	-40%
LESTE 01	CAPITAL	5	1	-80%
LESTE 02	CAPITAL	5	4	-20%
LUIS CORREIA	INTERIOR	7	4	-43%
NORTE 01	CAPITAL	8	6	-25%
NORTE 02	CAPITAL	10	12	20%
OEIRAS	INTERIOR	4	1	-75%
PARNAIBA	INTERIOR	10	8	-20%
PARNAIBA II	INTERIOR	12	1	-92%
PAULISTANA	INTERIOR	4	4	0%
PICOS	INTERIOR	12	6	-50%
PIRIPIRI	INTERIOR	4	6	50%
SAO RAIMUNDO NONATO	INTERIOR	3	5	67%
SUDESTE 01	CAPITAL	1	5	400%
SUDESTE 02	CAPITAL	2	7	250%
SUL 01	CAPITAL	5	3	-40%
SUL 02	CAPITAL	9	9	0%
UNIAO	INTERIOR	6	9	50%
URUÇUI	INTERIOR	0	1	
VALENÇA	INTERIOR	0	7	

DADOS TRIMESTRAIS ESTADUAIS DE SEGURANÇA PÚBLICA 2024

ROUBO

4539 OCORRÊNCIAS EM 2023

2735 OCORRÊNCIAS EM 2024

Redução de ▼ **-39,74%**
em relação ao ano anterior

50,4

Ocorrências por dia (2023)

30,1

Ocorrências por dia (2024)

Vítimas por sexo em 2023



37% - 1720



63% - 2990

TOTAL

4710

Vítimas por sexo em 2024



38% - 1084



62% - 1790

TOTAL

2874

AISP	CLASSIFICAÇÃO	2023 1º SEMESTRE	2024 1º SEMESTRE	DIF%
ÁGUA BRANCA	INTERIOR	37	30	-19%
ALTOS	INTERIOR	60	30	-50%
BARRAS	INTERIOR	22	33	50%
BOM JESUS	INTERIOR	12	6	-50%
CAMPO MAIOR	INTERIOR	31	20	-35%
CANTO DO BURITI	INTERIOR	6	1	-83%
CENTRO	CAPITAL	862	367	-57%
COCAL	INTERIOR	13	3	-77%
CORRENTE	INTERIOR	11	9	-18%
DEMERVAL LOBAO	INTERIOR	46	15	-67%
ESPERANTINA	INTERIOR	47	34	-28%
FLORIANO	INTERIOR	111	102	-8%
LESTE 01	CAPITAL	503	268	-47%
LESTE 02	CAPITAL	410	271	-34%
LUIS CORREIA	INTERIOR	23	15	-35%
NORTE 01	CAPITAL	249	174	-30%
NORTE 02	CAPITAL	269	166	-38%
OEIRAS	INTERIOR	11	3	-73%
PARNAIBA	INTERIOR	89	50	-44%
PARNAIBA II	INTERIOR	95	37	-61%
PAULISTANA	INTERIOR	6	5	-17%
PICOS	INTERIOR	37	44	19%
PIRIPIRI	INTERIOR	46	24	-48%
SAO RAIMUNDO NONATO	INTERIOR	15	3	-80%
SUDESTE 01	CAPITAL	453	275	-39%
SUDESTE 02	CAPITAL	226	194	-14%
SUL 01	CAPITAL	385	203	-47%
SUL 02	CAPITAL	320	206	-36%
UNIAO	INTERIOR	70	48	-31%
URUÇUI	INTERIOR	14	7	-50%
VALENÇA	INTERIOR	10	6	-40%

DADOS TRIMESTRAIS ESTADUAIS DE SEGURANÇA PÚBLICA 2024

ESTUPRO/ ESTUPRO DE VULNERÁVEL

339 OCORRÊNCIAS EM 2023
291 OCORRÊNCIAS EM 2024

Redução de ▼ **-14,16%**
em relação ao ano anterior

3,8 Ocorrências por dia (2023)

3,2 Ocorrências por dia (2024)

Vítimas por sexo em 2023

 **89% - 302**

 **11% - 36**

TOTAL
338

Vítimas por sexo em 2024

 **91% - 252**

 **9% - 25**

TOTAL
277

AISP	CLASSIFICAÇÃO	2023 1º SEMESTRE	2024 1º SEMESTRE	DIF%
ÁGUA BRANCA	INTERIOR	13	9	-31%
ALTOS	INTERIOR	4	7	75%
BARRAS	INTERIOR	7	7	0%
BOM JESUS	INTERIOR	18	10	-44%
CAMPO MAIOR	INTERIOR	23	9	-61%
CANTO DO BURITI	INTERIOR	4	5	25%
CENTRO	CAPITAL	15	10	-33%
COCAL	INTERIOR	12	10	-17%
CORRENTE	INTERIOR	11	18	64%
DEMERVAL LOBÃO	INTERIOR	7	7	0%
ESPERANTINA	INTERIOR	9	7	-22%
FLORIANO	INTERIOR	4	4	0%
LESTE 01	CAPITAL	9	10	11%
LESTE 02	CAPITAL	7	3	-57%
LUIS CORREIA	INTERIOR	5	0	-100%
NORTE 01	CAPITAL	6	13	117%
NORTE 02	CAPITAL	6	3	-50%
OEIRAS	INTERIOR	16	10	-38%
PARNAÍBA	INTERIOR	10	4	-60%
PARNAÍBA II	INTERIOR	14	6	-57%
PAULISTANA	INTERIOR	9	13	44%
PICOS	INTERIOR	19	20	5%
PIRIPIRI	INTERIOR	21	12	-43%
SAO RAIMUNDO NONATO	INTERIOR	7	7	0%
SUDESTE 01	CAPITAL	5	8	60%
SUDESTE 02	CAPITAL	4	9	125%
SUL 01	CAPITAL	7	3	-57%
SUL 02	CAPITAL	8	6	-25%
UNIÃO	INTERIOR	20	21	5%
URUÇUÍ	INTERIOR	17	8	-53%
VALENÇA	INTERIOR	15	11	-27%

DADOS TRIMESTRAIS ESTADUAIS DE SEGURANÇA PÚBLICA 2024

FURTO

6946 OCORRÊNCIAS EM 2023

6237 OCORRÊNCIAS EM 2024

Redução de ▼ **-10,21%**
em relação ao ano anterior

77,2

Ocorrências por dia (2023)

68,5

Ocorrências por dia (2024)

Vítimas por sexo em 2023



38% - 2451



62% - 3938

TOTAL

6389

Vítimas por sexo em 2024



46% - 2440



54% - 2850

TOTAL

5290

AISP	CLASSIFICAÇÃO	2023 1º SEMESTRE	2024 1º SEMESTRE	DIF%
ÁGUA BRANCA	INTERIOR	192	129	-33%
ALTOS	INTERIOR	136	166	22%
BARRAS	INTERIOR	99	92	-7%
BOM JESUS	INTERIOR	114	87	-24%
CAMPO MAIOR	INTERIOR	189	170	-10%
CANTO DO BURITI	INTERIOR	70	50	-29%
CENTRO	CAPITAL	1172	907	-23%
COCAL	INTERIOR	121	77	-36%
CORRENTE	INTERIOR	117	162	38%
DEMERVAL LOBÃO	INTERIOR	78	71	-9%
ESPERANTINA	INTERIOR	131	138	5%
FLORIANO	INTERIOR	184	226	23%
LESTE 01	CAPITAL	783	638	-19%
LESTE 02	CAPITAL	256	213	-17%
LUIS CORREIA	INTERIOR	69	70	1%
NORTE 01	CAPITAL	272	280	3%
NORTE 02	CAPITAL	116	98	-16%
OEIRAS	INTERIOR	156	128	-18%
PARNAÍBA	INTERIOR	192	147	-23%
PARNAÍBA II	INTERIOR	276	168	-39%
PAULISTANA	INTERIOR	76	71	-7%
PICOS	INTERIOR	249	331	33%
PIRIPIRI	INTERIOR	346	165	-52%
SAO RAIMUNDO NONATO	INTERIOR	149	84	-44%
SUDESTE 01	CAPITAL	252	244	-3%
SUDESTE 02	CAPITAL	115	111	-3%
SUL 01	CAPITAL	305	273	-10%
SUL 02	CAPITAL	169	142	-16%
UNIÃO	INTERIOR	236	196	-17%
URUÇUÍ	INTERIOR	111	131	18%
VALENÇA	INTERIOR	93	87	-6%